

HP07205

## Attraktive 2-Zimmer Wohnung mit großem Balkon und Einbauküche



**Burgstraße 7 | 78056 Villingen-Schwenningen**

<b>Anzahl Zimmer</b>	2
<b>Wohnfläche</b>	79 m <sup>2</sup>
<b>Kaufpreis</b>	275.000 €
<b>Mieteinnahmen</b>	950 €

H+P Immobilien GmbH  
Kumpfmühler Straße 30  
93051 Regensburg  
info@hplusp-immobilien.de



# Wohnung

Burgstraße 7 | 78056 Villingen-Schwenningen

---

## ECKDATEN

Baujahr	2018	Energieausweis	Bedarfsausweis
Kaufpreis	275.000 €	Heizungsart	Zentralheizung
Wohnfläche	79 m <sup>2</sup>	Endenergiebedarf	128.8 kWh/(m <sup>2</sup> *a)
Mieteinnahmen	950 €	Energieeffizienzklasse	D
Anzahl Zimmer	2	Energieträger	Öl
Anzahl Schlafzimmer	1	Ausweis erstellt am	26.02.2021
Anzahl Stellplätze	1	Zustand	Kürzlich renoviert
Balkonfläche	25 m <sup>2</sup>	Qualität der Ausstattung	Gehoben

## KÄUFERPROVISION

Objekt ist Provisionsfrei

## UNSERE KONTAKTDATEN

H+P Immobilien GmbH  
Kumpfmühler Straße 30  
93051 Regensburg  
Telefon: +49 (0) 941 / 7884 3430  
info@hplusp-immobilien.de

# Wohnung

Burgstraße 7 | 78056 Villingen-Schwenningen

---



Außenansicht

## OBJEKTbeschreibung

Diese attraktive und moderne 2-Zimmer Wohnung in einem 7-Parteienhaus befindet sich im Herzen Baden-Württembergs, im beliebten Villingen-Schwenningen.

Die 79qm große 2-Zimmer Wohnung verfügt über eine sehr gute Raumaufteilung und einen großen Balkon.

Die aktuelle Nettokaltmiete inkl. Stellplatz und Einbauküche beträgt 950,00 €.

Umliegend finden Sie Bäckereien, Cafés und Restaurants sowie Einkaufsmöglichkeiten im nahen Umkreis.

Die vorhandene Einbauküche ist im Preis enthalten und rundet das Angebot somit ab.

# Wohnung

Burgstraße 7 | 78056 Villingen-Schwenningen

---



Badezimmer mit Badewanne

## LAGEBESCHREIBUNG

Die Entfernung zwischen den beiden Zentren der Doppelstadt Villingen- Schwenningen beträgt etwa acht Kilometer. Villingen liegt zwischen dem Ostrand des Schwarzwaldes und der Hochmulde der Baar an der Brigach.

Zu den Besonderheiten gehört, dass Villingen-Schwenningen die größte der Gemeinden Deutschlands ist, die über 700 m NHN liegt. Aus verwaltungstechnischer Sicht ist Villingen-Schwenningen als Oberzentrum der Region Schwarzwald-Baar- Heuberg bis dato auch das höchstgelegene Oberzentrum in Deutschland.

Villingen-Schwenningen liegt im Südwesten Baden-Württembergs.

Mit 85.000 Einwohnern ist die aus der Gemeindereform 1972 hervorgegangene badisch württembergische Doppelstadt ein Oberzentrum und Hochschulstandort sowie die Kreisstadt und größte Stadt des Schwarzwald-Baar-Kreises. Außerdem ist sie der Verwaltungssitz der Region Schwarzwald-Baar-Heuberg.

# Wohnung

Burgstraße 7 | 78056 Villingen-Schwenningen

---



Flur



Schlafzimmer 1

# Wohnung

Burgstraße 7 | 78056 Villingen-Schwenningen

---



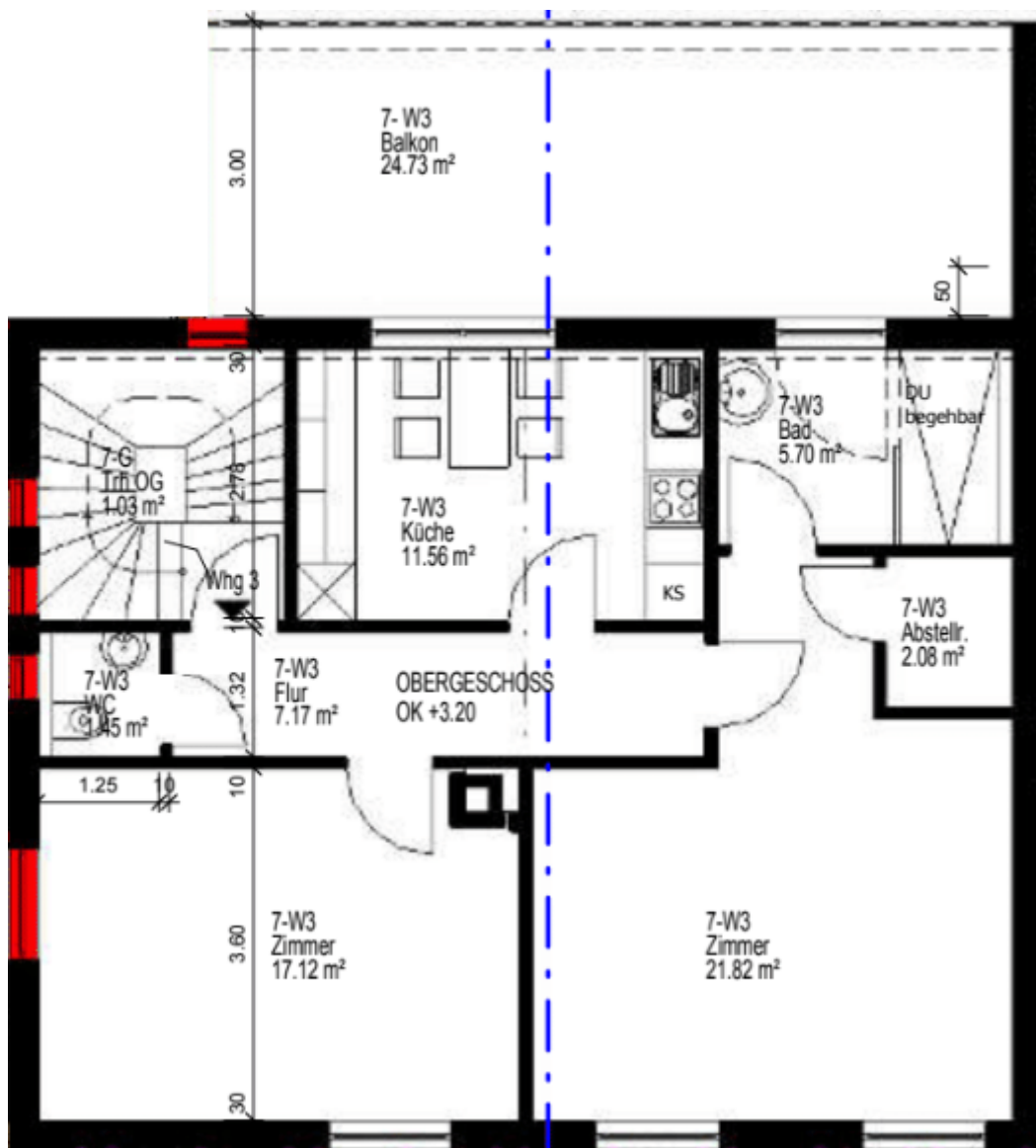
Schlafzimmer 2



Küche

# Wohnung

Burgstraße 7 | 78056 Villingen-Schwenningen



Grundriss Wohnung 3